

# Primed

# Användarinstruktion

## Manuped

Cykeldator med klocka som mäter hastighet, distans, totaldistans och körtid

För ratten från dig för minskad motstånd

För ratten mot dig för ökat motstånd

**⚠ OBS! Klämrisk, justera ej motstånd under rörelse**

Radiejustering i två lägen

1. Lossa mutterskydd på centrumskruv
2. Lossa centrumskruv med 13 mm nyckel
3. Dra i snäpplås och ändra läge

Snabbjustering i höjd, med låsratt

Fotplattor med kardborreband

Radiejustering i två lägen

1. Lossa mutterskydd på centrumskruv
2. Lossa centrumskruv med 13 mm nyckel
3. Dra i snäpplås och ändra läge



**Primed Fysio & Rehab AB**

Svartalundvägen 1

302 35 Halmstad

[www.primed.se](http://www.primed.se)

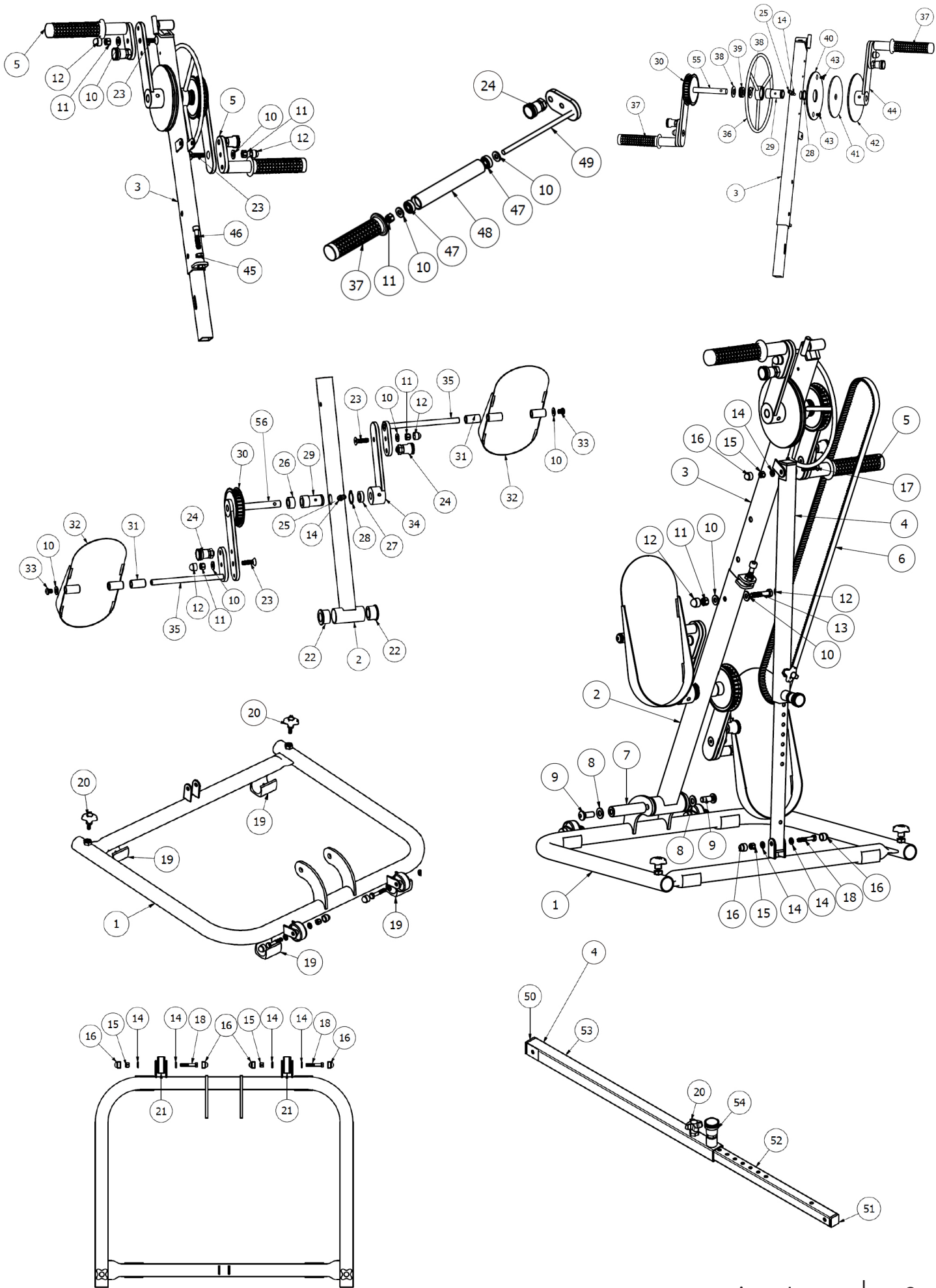
tel. 035-17 82 85  
e-post [info@primed.se](mailto:info@primed.se)

manuped.sv.2023.04.26  
Artikelnr: 13002 (Manuped)

# Innehållsförteckning

---

Sprängskiss, Manuped	sida 3
Teknisk data, Manuped	sida 5
Teknisk data, Cykeldator	sida 5
Symbolförklaring	sida 6
Rekonditionering / Service	sida 7
Sigma 5.0 - Enkel bruksanvisning	sida 8
1. Start	sida 8
2. Nollställ	sida 8
3. Inställningsmenyn	sida 8
4. Lämna inställningsmenyn	sida 8
Funktioner	sida 9
5. Ställ in klockan	sida 9
Batteribyte	sida 10



Nr	Benämning	Artikelnr	Pris (exkl. moms)
1.	Ram	M13001	925,00 kr
2.	Underdel	M13002	625,00 kr
3.	Överdel	M13003	625,00 kr
4.	Justerbart rör	M13004	725,00 kr
5.	Handtag (komplett)	M13005	940,00 kr
6.	Kuggrem	M13006	625,00 kr
7.	20 Axel	M13007	100,00 kr
8.	M10 Bricka	M13008	5,00 kr
9.	M10x25 Kullrig insex	M13009	13,00 kr
10.	M8 Bricka	M13010	4,00 kr
11.	M8 Låsmutter	M13011	13,00 kr
12.	M8 Mutterskydd	M13012	5,00 kr
13.	M8x45	M13013	15,00 kr
14.	M6 Bricka	M13014	3,00 kr
15.	Låsmutter	M13015	13,00 kr
16.	M6 Mutterskydd	M13016	4,00 kr
17.	M6x35 Försänkt insex	M13017	10,00 kr
18.	M6x35	M13018	10,00 kr
19.	Plastfot	M13019	38,00 kr
20.	M8 Ratt	M13020	63,00 kr
21.	Hjul	M13021	38,00 kr
22.	Polyamidbussning	M13022	50,00 kr
23.	M8x30 Försänkt insex	M13023	13,00 kr
24.	Snäpplås (liten)	M13024	225,00 kr
25.	M6x8 insex	M13025	8,00 kr
26.	Distansbricka (tjock)	M13026	8,00 kr
27.	Distansbricka (tunn)	M13027	8,00 kr
28.	SGA 23mm Låsring	M13028	25,00 kr
29.	Nav	M13029	365,00 kr
30.	Kuggjul	M13030	725,00 kr
31.	Distans till pedal	M13031	50,00 kr
32.	Pedal	M13032	675,00 kr
33.	M8x10 Kullrig insex	M13033	13,00 kr
34.	Arm till pedal	M13034	365,00 kr
35.	Axel till pedal	M13035	315,00 kr
36.	Ratt	M13036	700,00 kr
37.	Cykelhandtag	M13037	75,00 kr
38.	Tallriksfjäder	M13038	50,00 kr
39.	Axialkullager	M13039	140,00 kr
40.	Bromsskiva	M13040	215,00 kr
41.	Bromsbelägg	M13041	50,00 kr
42.	Bromsskiva	M13042	215,00 kr
43.	M6x10 Försänkt insex	M13043	10,00 kr
44.	Arm till Handtag	M13044	365,00 kr
45.	M8 Mutter	M13045	9,00 kr
46.	M8x30 insex	M13046	13,00 kr
47.	Kullager	M13047	125,00 kr
48.	Rör till handtag	M13048	300,00 kr
49.	Axel till Handtag	M13049	315,00 kr
50.	Plastknopp 25x25 inv	M13050	13,00 kr
51.	Plastknopp 20x20 inv	M13051	10,00 kr
52.	20x20x2 L=470	M13052	275,00 kr
53.	25x25x2 L=470	M13053	275,00 kr
54.	Snäpplås (stort)	M13054	300,00 kr
55.	Axel kuggjul (Arm) 129 mm	M13055	200,00 kr
56.	Axel genomgående 126 mm	M13024AB	2 125,00 kr

## Teknisk data, Manuped

---

	<b>Höjd</b>	<b>Bredd</b>	<b>Djup</b>	<b>Vikt</b>
<b>Manuped</b>	110 cm	60 cm	50 cm	25 kg
<b>Golvplattor</b>		22 cm	77 cm	5 kg

Max brukarvikt: 120 kg.

Rekommenderad användning upp till en timme per dag.

CE-märkt enligt det medicinska direktivet MDR 2017/745 klass 1.

## Teknisk data, Cykeldator

---

Batterityp: CR2032, 3V.

Batteritid: 3 till 4 år

(Vid användning en timme per dag)

# Symbolförklaring

---



Safe working load/patientvikt: 120



Consult instructions for use/läs bruk  
sanvisningen



Serialnumber/Serienummer



Not disposed of household waste/  
Kastas ej i hushållsavfall



Medical Device/Medicinteknisk apparatur



CE-marked according to MDR 2017/745/  
CE-märkt enligt MDR 2017/745



Date of manufacture/datum för tillverkning



Manufacture/Tillverkare



Unique Device Identification/Unik  
enhetsidentifiering



Keep dry/Håll tort

# Rekonditionering / Service

---

## **Rengöring**

Ramen rengörs med trasa och varmt vatten (tillsatt ev. flytande rengöringsmedel).

Handtagen och fotplattor rengörs med desinfektionsmedel.

## **Underhåll**

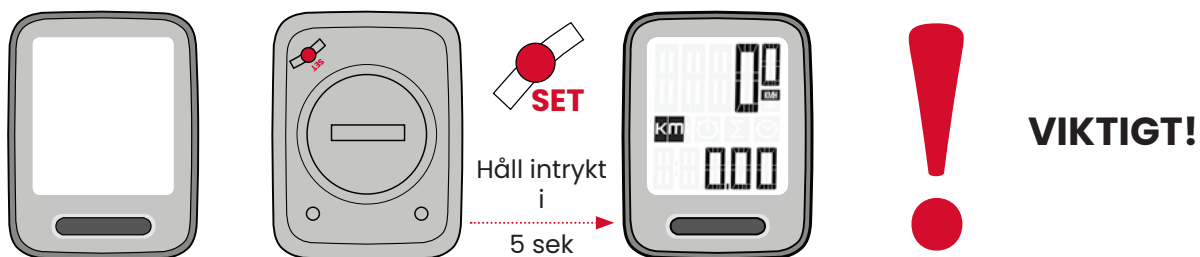
Visuell inspektion innan bruk, att alla skruvar/bultar är ordentligt fastspända.

## **Allmän service**

För ytterligare komponenter/frågeställningar tag kontakt med Primed AB.

# Sigma BC 5.0 Enkel bruksanvisning

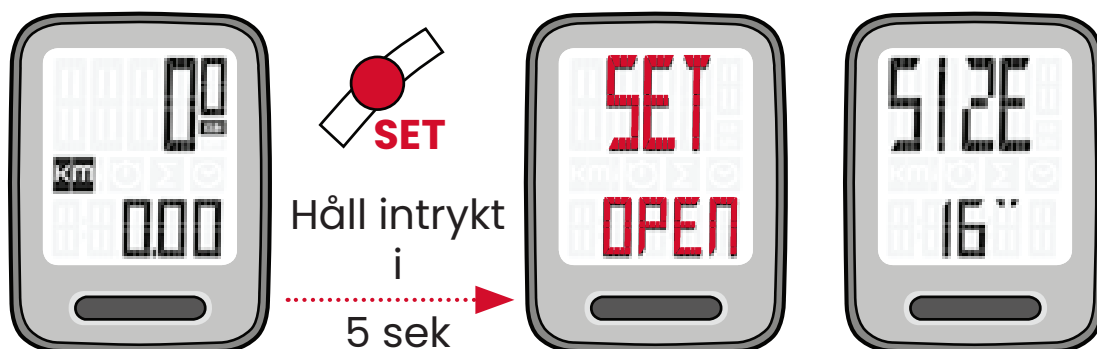
## 1. Start



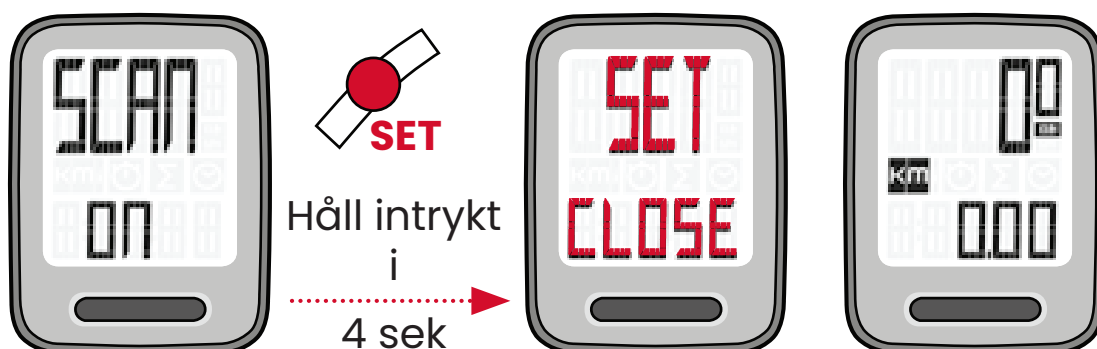
## 2. Nollställ



## 3. Inställningsmenyn



## 4. Lämna inställningsmenyn





## Funktioner



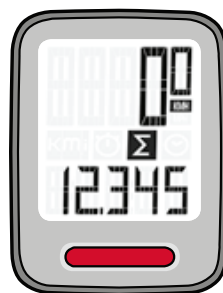
### Trippmätaren

999,99 km eller engelska mil.



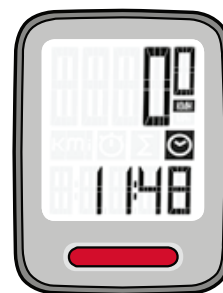
### Cykeltid

99:59 HH:MM,  
efter 9:59:59  
H:MM:SS ändras  
till 10:00 HH:MM.



### Totalt avstånd

99999 km eller engelska mil.

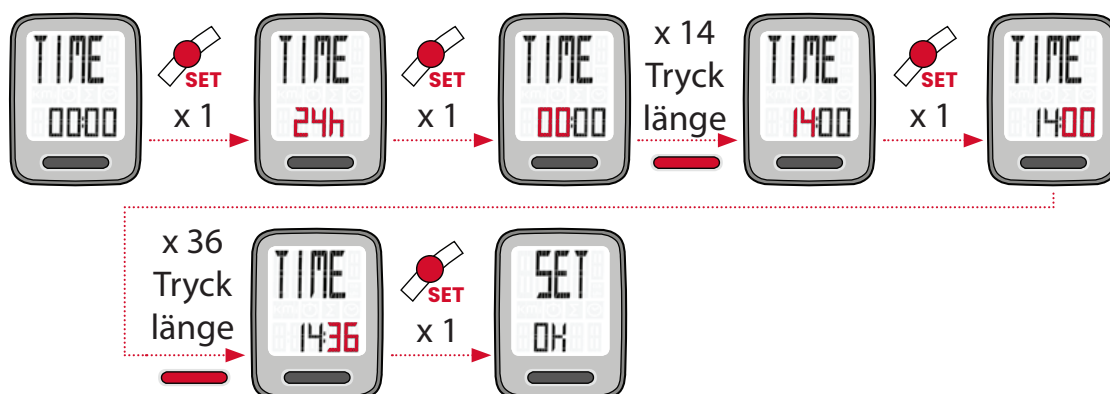


### Klocka

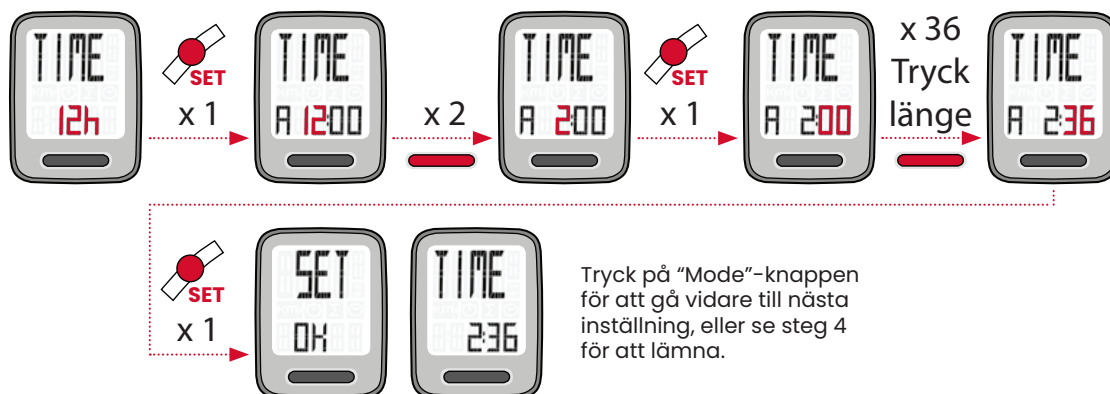
12 tim eller 24 tim.

## 5. Ställ in klockan

### 24h inställning (14:36)

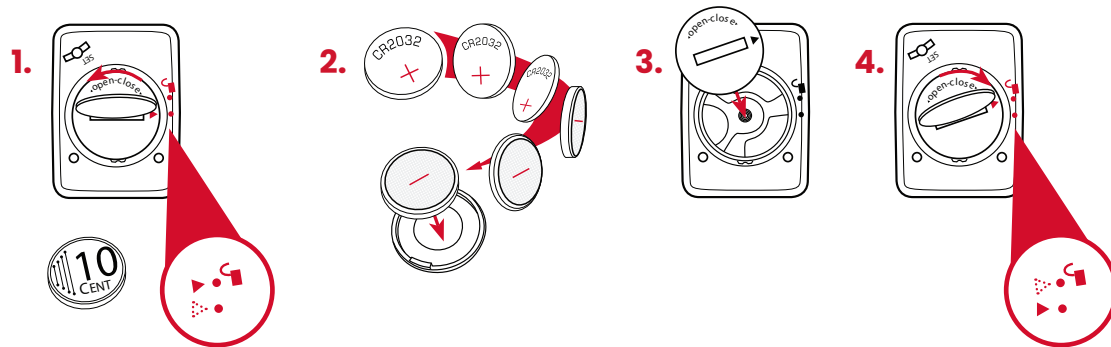


### 12h inställning (2:36)



Tryck på "Mode"-knappen för att gå vidare till nästa inställning, eller se steg 4 för att lämna.

## Batteribyte



Batterityp: CR2032, 3V.  
Batteritid: 3 till 4 år  
(Vid användning en timme per dag)



**Primed Fysio & Rehab AB**

Svartalundvägen 1  
302 35 Halmstad  
[www.primed.se](http://www.primed.se)

tel.  
e-post

035-17 82 85  
[info@primed.se](mailto:info@primed.se)