

Bezug: Ersatzteilliste rev04

Bild Nr.	Bezeichnung		Menge/ Gerät	Ident-Nr./ BestNr.
	Grundmodul (Blatt 1/13)	Durchführung	1	
1	Transportrad geschlossen Set	Austausch	1	100.020.008
1.1	Transportrad geschlossen		1	100.013.256
1.2	Schraube M5x35 DIN7991		3	100.007.392
2	Transportrad Netzteil Set	Austausch	1	100.020.009
2.1	Transportrad Netzteil		1	100.013.023
2.2	Schraube M5x35 DIN7991		3	100.007.392
3	Netzteileinschub Set	Demontage Bl.1/2	1	100.020.010
3.1	Tischnetzteil (Protek PMP120F-17)		1	300.529.102
3.2	Netzteileinschub beschichtet		1	100.012.866
3.3	Kabelbinder t80I		2	100.007.734
3.4	Schraube M5x12 ISO4762		2	100.001.176
3.5	Scheibe A5 ISO 7089		2	100.001.321
4	Rolleneinschub Set	Demontage Bl.1/1	1	100.020.011
4.1	Ausgleichsgewicht Fussrohr		1	100.012.872
4.2	Netzteileinschub beschichtet		1	100.012.866
4.3	Schraube M5x12 ISO4762		2	100.001.176
4.4	Scheibe A5 ISO 7089		2	100.001.321
5	Standfüße hinten Set	Demontage Bl.1/3+4	1	100.020.012
5.1	Pufferadapter lackiert		4	100.014.201
5.2	Gummi-Metallpuffer 25x5		4	100.000.757
5.3	Mutter M6 ISO4032		4	100.001.298
6	Standfüße vorne Set	Austausch	1	100.020.013
6.1	Gummi-Metallpuffer 25x5		2	100.000.757
6.2	Rändelmutter 30x4 M6		2	100.013.498
7	Schraube M3x10 ISO7045	Austausch	4	100.000.688
8	Kunststoffgleiter Verschluss 60x20	Austausch	2	100.001.113
9	Kunststoffgleiter Verschluss 60x30	Austausch	1	100.000.059

	Motoreinheit (Blatt 2/13)	Durchführung	1	
1	Trainermotor (GR63x55)	Demontage Bl. 9/1-5; Bl. 10/1; Bl.6/1-9; Bl.7/1-2; Lösen Bl. 13/9-11 - nach 10+11 Deckel 2+4 abnehmen für 9	1	300.983.101
2	Motormontage Set	Demontage Bl. 9/1-5; Bl. 10/1; Bl.6/1-9; Bl.7/1-2; Lösen Bl. 13/9-11 - nach 10+11 Deckel 2+4 abnehmen für 9 (außer für 2.1+2.2)	1	100.020.015
2.1	Inkrementalgeberleitung Typ A	Demontage Bl. 9/1-5; Bl. 10/1; Bl.6/1-9; Bl.7/1.2+2 (nur rechts)	1	300.290.100
2.2	Ferritkern	Demontage Bl. 9/1-5; Bl. 10/1; Bl.6/1-9; Bl.7/1.2+2 (nur rechts)	1	301.012.100
2.3	Schraube M5x12 ISO4762		3	100.001.176
2.4	Federringe A5 DIN 127		3	100.000.695

Austausch-Durchführung MOTomed loop edition

RECK

Bezug: Ersatzteilliste rev04

Bild Nr.	Bezeichnung	Menge/ Gerät	Ident-Nr./ BestNr.
	Motoreinheit (Blatt 2/13)	Durchführung	1
3	Leistungscontroller Set (mit Software)	Demontage Bl. 9/1-5; Bl. 10/1; Bl.6/1-9; Bl.7/1.2+2 (nur rechts)	100.020.016
3.1	Leistungscontroller bestückt mit BL		300.967.103
3.2	Schraube M3x10 ISO7045		100.000.688
4	Datenbusleitung (35cm, AWG26, PVC)	Demontage Bl. 9/1-5; Bl. 10/1; Bl.6/1-9; Bl.7/1.2+2 (nur rechts)	300.729.101
5	Lastwiderstand Set	Demontage Bl. 9/1-5; Bl. 10/1; Bl.6/1-9; Bl.7/1-2	100.020.017
5.1	Lastwiderstand		300.618.100
5.2	Schraube M3x16 ISO7045		100.001.204
6	Kabelbinder 140x3,6 natur	Demontage Bl. 9/1-5; Bl. 10/1; Bl.6/1-9; Bl.7/1-2	100.004.535

	Verstelleinheit (Blatt 3/13)	Durchführung	1
1	Buchse Stellwelle	Demontage Bl. 9/1-5; Bl. 10/1; Bl.6/1-9; Bl.7/1.1+2 (nur links)	100.020.444
2	Stellwelle	Demontage Bl. 9/1-5; Bl. 10/1; Bl.6/1-9; Bl.7/1.1+2 (nur links)	100.020.108
3	Verdrehsicherung Stellwelle beschichtet	Demontage Bl. 9/1-5; Bl. 10/1; Bl.6/1-9; Bl.7/1.1+2 (nur links)	100.020.457
4	Zahnrad Stellwelle	Demontage Bl. 9/1-5; Bl. 10/1; Bl.6/1-9; Bl.7/1.1+2 (nur links)	100.013.271
5	Zahnrad Servomotor	Demontage Bl. 9/1-5; Bl. 10/1; Bl.6/1-9; Bl.7/1.1+2 (nur links)	100.013.272
6	Führungsrohr Stellwelle (bis Seriennummer H13-LP-xxx)	Demontage Bl. 9/1-5; Bl. 10/1; Bl.6/1-9; Bl.7/1.1+2 (nur links)	100.014.787
	Führungsrohr Stellwelle (ab Seriennummer H14-LP-xxx)	Demontage Bl. 9/1-5; Bl. 10/1; Bl.6/1-9; Bl.7/1.1+2 (nur links)	100.019.364
7	Sicherungsring 10x1 DIN471 (bis Seriennummer H13-LP-xx)	Demontage Bl. 9/1-5; Bl. 10/1; Bl.6/1-9; Bl.7/1.1+2 (nur links)	100.013.285
	Sicherungsring DIN471-A8x0,8 (ab Seriennummer H14-LP-xxx)	Demontage Bl. 9/1-5; Bl. 10/1; Bl.6/1-9; Bl.7/1.1+2 (nur links)	100.007.405
8	Zylinderstift Ø4x10	Demontage Bl. 9/1-5; Bl. 10/1; Bl.6/1-9; Bl.7/1.1+2 (nur links)	100.016.266
9	Gummiunterlegscheibe 8x3,2x0,8	Demontage Bl. 9/1-5; Bl. 10/1; Bl.6/1-9; Bl.7/1.1+2 (nur links)	100.013.576
10	Scheibe ISO 7089 - M4	Demontage Bl. 9/1-5; Bl. 10/1; Bl.6/1-9; Bl.7/1.1+2 (nur links)	100.000.775
11	Schraube M3x6 ISO7045	Demontage Bl. 9/1-5; Bl. 10/1; Bl.6/1-9; Bl.7/1.1+2 (nur links)	100.000.855
12	Schraube M3x10 ISO7045	Demontage Bl. 9/1-5; Bl. 10/1; Bl.6/1-9; Bl.7/1.1+2 (nur links)	100.000.688
13	Servomotor Torcster NR-5985	Demontage Bl. 9/1-5; Bl. 10/1; Bl.6/1-9; Bl.7/1.1+2 (nur links)	300.984.102
14	Versorgung Servomotor Set	Demontage Bl. 9/1-5; Bl. 10/1; Bl.6/1-9; Bl.7/1+2	100.020.025
14.1	Versorgung Servomotor		301.019.101
14.2	Kunststoffdistanzhülse Ø3,4x5		100.010.751
14.3	Mutter M3 ISO4032		100.001.296
15	Steuerleitung Servo	Demontage Bl. 9/1-5; Bl. 10/1; Bl.6/1-9; Bl.7/1.2+2 (nur rechts)	301.021.100
16	Sensor Verstelleinheit Set	Demontage Bl. 9/1-5; Bl. 10/1; Bl.6/1-9; Bl.7/1.1+2 (nur links)	100.020.023
16.1	Sensor Verstelleinheit		100.013.574
16.2	Schraube M3x10 ISO7045		100.000.688
17	Servo Positionssensorleitung	Demontage Bl. 9/1-5; Bl. 10/1; Bl.6/1-9; Bl.7/1.1+2 (nur links)	301.011.100

Bezug: Ersatzteilliste rev04

Bild Nr.	Bezeichnung	Menge/ Gerät	Ident-Nr./ BestNr.
Armtrainermodul (Blatt 4/13)		Durchführung	
1	Armtrainerachse Set	1	100.020.027
1.1	Armtrainerachse	1	100.015.857
1.2	Schraube M5x16 ISO14581 mikroverkapselt	6	100.020.147
1.3	Stift 5x10 ISO22338	1	100.001.224
2	Armtrainerverriegelung Set	1	100.020.028
2.1	Armtrainerverriegelung	1	100.019.578
2.2	Schraube M3x10 ISO7045	4	100.000.688
3	Positionssensor Arm Set	1	100.020.029
3.1	Positionssensor Arm	1	100.012.968
3.2	Schraube M3x10 ISO7045	2	100.000.688
3.3	Scheibe A3 ISO7089	2	100.001.320
4	Leitung Positionssensor Armtrainer	1	300.982.100
Beintrainerachse (Blatt 5/13)		Durchführung	
1	Beintrainerachse Set	1	100.020.031
1.1	Beintrainerachse	1	100.012.990
1.2	Nutenstein DIN 508 M6x8 - NI	2	100.010.752
1.3	Schraube M6x16 ISO10642	2	100.001.231
1.4	Schraube M5x16 ISO14581 mikroverkapselt	6	100.020.147
2	Leitung Positionssensor Beintrainer	1	300.981.100
3	Ferrithülse WE-AFB	1	301.025.100
Bedieneinheit / Transportgriff (Blatt 6/13)		Durchführung	
1	Bedieneinheit 7Zoll Set	1	100.020.033
1.1	Bedieneinheit Oberschale	1	100.015.807
1.2	leitende Textildichtung 12,7x12,7mm	1	301.018.100
2	Bedieneinheit Trägerkarte Set (mit Software)	1	100.020.034
2.1	Bedieneinheit Trägerkarte vormontiert	1	300.970.102
2.2	Thermoplastschraube STS 30x6-H1-A2	2	100.013.032
3	Flat Display-Cable (40pol. RM0,5mm)	1	300.986.100
4	Schwenkwelle Set	1	100.020.037
4.1	Schwenkwelle beschichtet	1	100.012.901
4.2	Gewindestift ISO 4026 - M4x16 - 45H - verzinkt	2	100.013.281
5	Bediengehäuse Unterschale Set	1	
5.1	Bediengehäuse Unterschale	1	100.011.538
5.2	Thermoplastschraube STS 30x16-H1-A2	5	100.013.031

Bezug: Ersatzteilliste rev04

Bild Nr.	Bezeichnung		Menge/ Gerät	Ident-Nr./ BestNr.
Bedieneinheit / Transportgriff (Blatt 6/13)		Durchführung	1	
6	Schwenkanschlag Set	Demontage Bl.6/1+2+5	1	
6.1	Schwenkanschlag Bedieneinheit		1	100.015.788
6.2	Kegelkerbstift 4x10 DIN 1471		1	100.016.308
6.3	Thermoplastschraube STS 30x16-H1-A2		2	100.013.031
6.4	Sicherungsring 22x1,2 DIN471		1	100.013.284
7	Scheibe ISO 7089 - 23 - PA, weiß	Demontage Bl.6/1+2+5+6	1	100.013.034
8	Kunststoffstopfen GL22x0,8-3, schwarz	Austausch	2	100.001.763
9	Transportgriff Set	Austausch	1	100.020.041
9.1	Transportgriff mit Überzug		1	100.014.241
9.2	Griffaufnahme 20x15 beschichtet		1	100.013.266
9.3	Positionierscheibe beschichtet		1	100.012.906
9.4	Schraube M5x12 ISO4762		1	100.001.176
9.5	Schraube M4x12 ISO4762		3	100.013.276
Verkleidung (Blatt 7/13)		Durchführung	1	
1	Kunststoffgehäuse Set	Austausch	1	100.020.042
1.1	Kunststoffgehäuse links		1	100.011.539
1.2	Kunststoffgehäuse rechts		1	100.011.540
1.3	Moosgummi Dichtschnur Ø2		0,375m	100.013.869
2	Verkleidung Befestigung Set	Austausch	1	100.020.043
2.1	Abdeckkappe Ø43 einschnappend		1	100.013.033
2.2	Schraube M8x16 DIN7984		1	100.000.090
2.3	Schraube M3x10 ISO7045		8	100.000.688
2.4	Schraube M3x45 DIN7985		1	100.013.275
2.5	Thermoplastschraube STS 30x16-H1-A2		1	100.013.031
2.6	O-Ring Ø20x2 EPDM 90		1	100.018.828
2.7	Mutter M3 ISO4032		1	100.001.296
3	Klemmstück Set	Demontage Bl. 9/1-5; Bl. 10/1; Bl.6/1-9; Bl.7/1-2	1	100.020.044
3.1	Klemmstück beschichtet		1	100.014.204
3.2	Dauermagnet Ø9x5		1	100.000.710

Bezug: Ersatzteilliste rev04

Bild Nr.	Bezeichnung	Durchführung	Menge/ Gerät	Ident-Nr./ BestNr.
Verstellrahmen (Blatt 8/13)		Durchführung	1	
1	Rastbolzen Ø6 Edelstahl - M10x1 - Form B	Austausch	1	100.010.749
2	Schaltknopf M10x27 mit Spitze 90°	Austausch	1	100.014.205
3	Griffaufnahme Set	Demontage Bl. 9/1-5; Bl. 10/1; Bl.6/1-9; Bl.7/1-2; Lösen Bl. 13/9-11 -	1	100.020.047
3.1	Griffaufnahme Seite beschichtet		1	100.013.265
3.2	Schraube M5x12 ISO4762		1	100.001.176
3.3	Federringe A5 DIN 127		1	100.000.695
4	Positionssensorplatine Bein Set	Demontage Bl. 9/1-5; Bl. 10/1; Bl.6/1-9; Bl.7/1-2; Lösen Bl. 13/11;	1	100.020.048
4.1	Positionssensorplatine		1	300.973.101
4.2	Kunststoffdistanzhülse Ø3,4x5		2	100.010.751
4.3	Schraube M3x10 ISO7045		2	100.000.688
5	Beintraineraufnahme beschichtet	Demontage Bl. 9/1-5; Bl. 10/1; Bl.6/1-9; Bl.7/1-2; Lösen Bl. 13/11;	1	100.012.976
6	Schraube M6x16 ISO10642	Demontage Bl. 9/1-5; Bl. 10/1; Bl.6/1-9; Bl.7/1-2	2	100.001.231
7	Nutenstein DIN 508 M6x8 - NI	Demontage Bl. 9/1-5; Bl. 10/1; Bl.6/1-9; Bl.7/1-2	2	100.010.752
8	Schraube M8x70 ISO4017	Demontage Bl. 9/1-5; Bl. 10/1; Bl.6/1-9; Bl.7/1-2	1	100.001.453
Soft Grip Handgriffe (Blatt 9/13)		Durchführung	1	
1	Handgriffe (Paar) Set	Austausch	1	100.020.052
1.1	Handgriffe mit Schutzscheibe (Paar)		1	100.009.901
1.2	Schraube ISO4762 - M5x20 - 12.9 vergütungsschwarz		2	100.005.213
2	Klemmkappe SW13	Austausch	2	100.000.047
3	Exzenterhebelspannsystem M5x20 einstellbar	Austausch	1	100.012.699
4	Kunststoffdistanzstück Ø25/Ø12/29	Demontage Bl.9/1-3	2	100.014.595
5	Sicherungsring 10x1 DIN471	Austausch	1	100.013.285
6	Haltegriffaufnahme Set	nur für MOTomed loop light.I (aktuell kein Verkauf)	1	100.020.058
6.1	Haltegriffaufnahme		1	100.013.003
6.2	Schraube M5x16 ISO10642		6	100.001.224
Kunststoffbeschichtete Handgriffe mit SWT (Blatt 9/13)		Durchführung	1	für 260.039
1	Kunststoffbeschichteter Handgriff links mit SWT	Austausch	1	100.008.222
2	Kunststoffbeschichteter Handgriff rechts mit SWT	Austausch	1	100.008.223
Kunststoffbeschichtete Fußschalen (Blatt 10/13)		Durchführung	1	nicht für 260.100/.110/.120
1	Kunststoffbeschichtetes Fußschalenpaar flach kpl.	Austausch	1	100.017.029
2	Klemmkappe SW13	Austausch	1	100.000.047
3	Kunststoffstopfen SFL 32x0,8-2,5	Austausch	1	100.004.013

Bezug: Ersatzteilliste rev04

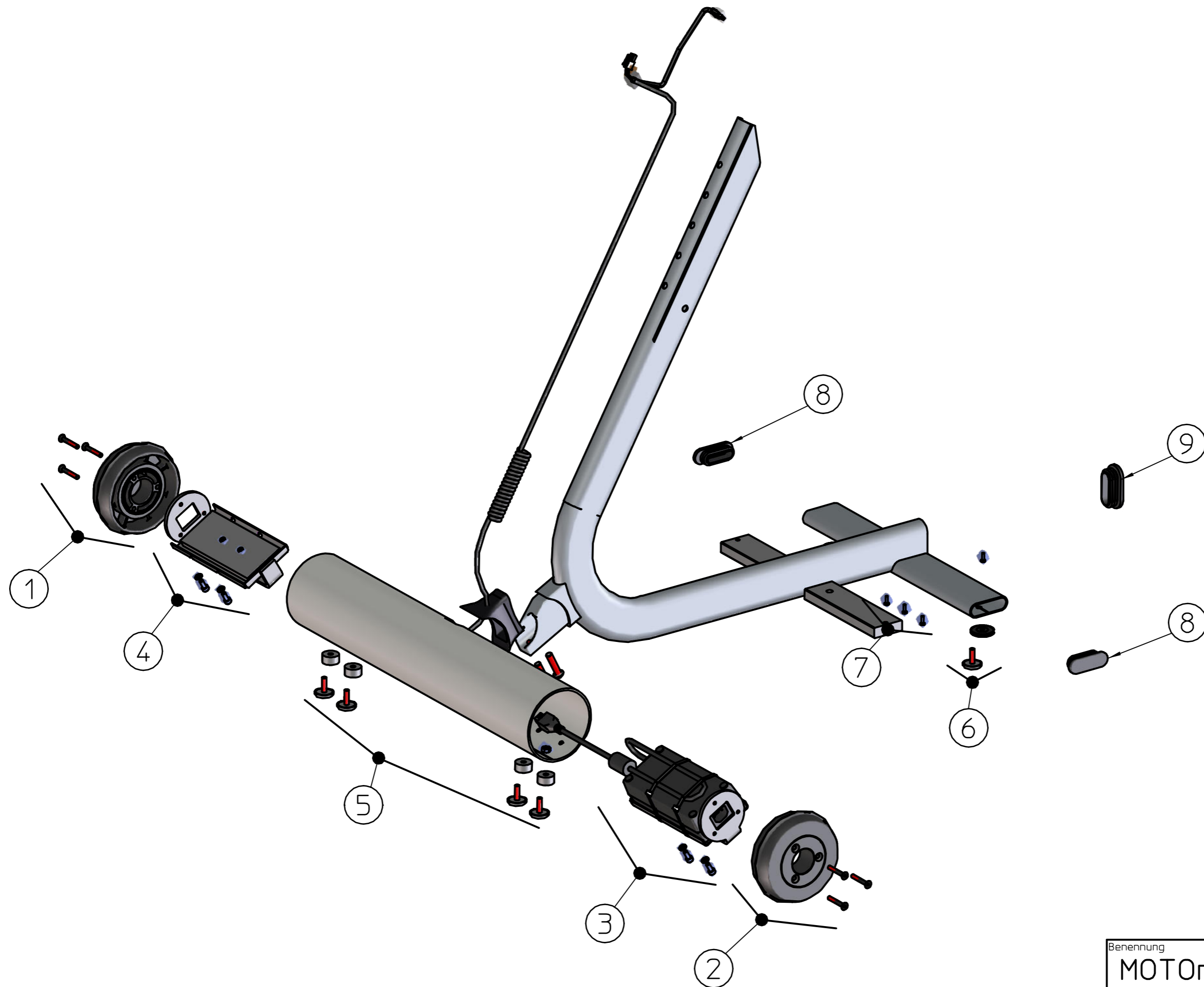
Bild Nr.	Bezeichnung	Durchführung	Menge/ Gerät	Ident-Nr./ BestNr.
	Soft Grip Fußschalen (Blatt 10/13)	Durchführung	1	nur für 260.100/.110/.120
1	Fusschalenpaar flach komplett montiert	Austausch	1	100.016.911
2	Klemmkappe SW13	Austausch	1	100.000.047
3	Kunststoffstopfen SFL 32x0,8-2,5	Austausch	1	100.004.013

	Gasfederunterstützung (Blatt 11/13)	Durchführung	1	für 260.039
1	Abstandsrollen rund ohne Gewinde Ø12xØ8	Demontage Bl. 9/1-5; Bl. 10/1; Bl.6/1-9; Bl.7/1-3; Stecker Versorgungsleitung abstecken; Demontage Bl.1 kpl.	2	100.007.719
2	Gasdruckfeder GF6-ABAB30/31-200	Demontage Bl. 9/1-5; Bl. 10/1; Bl.6/1-9; Bl.7/1-3; Stecker Versorgungsleitung abstecken; Demontage Bl.1 kpl.	1	100.014.260
3	Schraube ISO7380 - M5x12	Demontage Bl. 9/1-5; Bl. 10/1; Bl.6/1-9; Bl.7/1-3; Stecker Versorgungsleitung abstecken; Demontage Bl.1 kpl.	2	100.001.245
4	Aufnahme Gasfeder	Demontage Bl. 9/1-5; Bl. 10/1; Bl.6/1-9; Bl.7/1-3; Stecker Versorgungsleitung abstecken; Demontage Bl.1 kpl.	1	100.008.221
5	Bolzen Gasfederaufnahme	Demontage Bl. 9/1-5; Bl. 10/1; Bl.6/1-9; Bl.7/1-3; Stecker Versorgungsleitung abstecken; Demontage Bl.1 kpl.	1	100.014.258

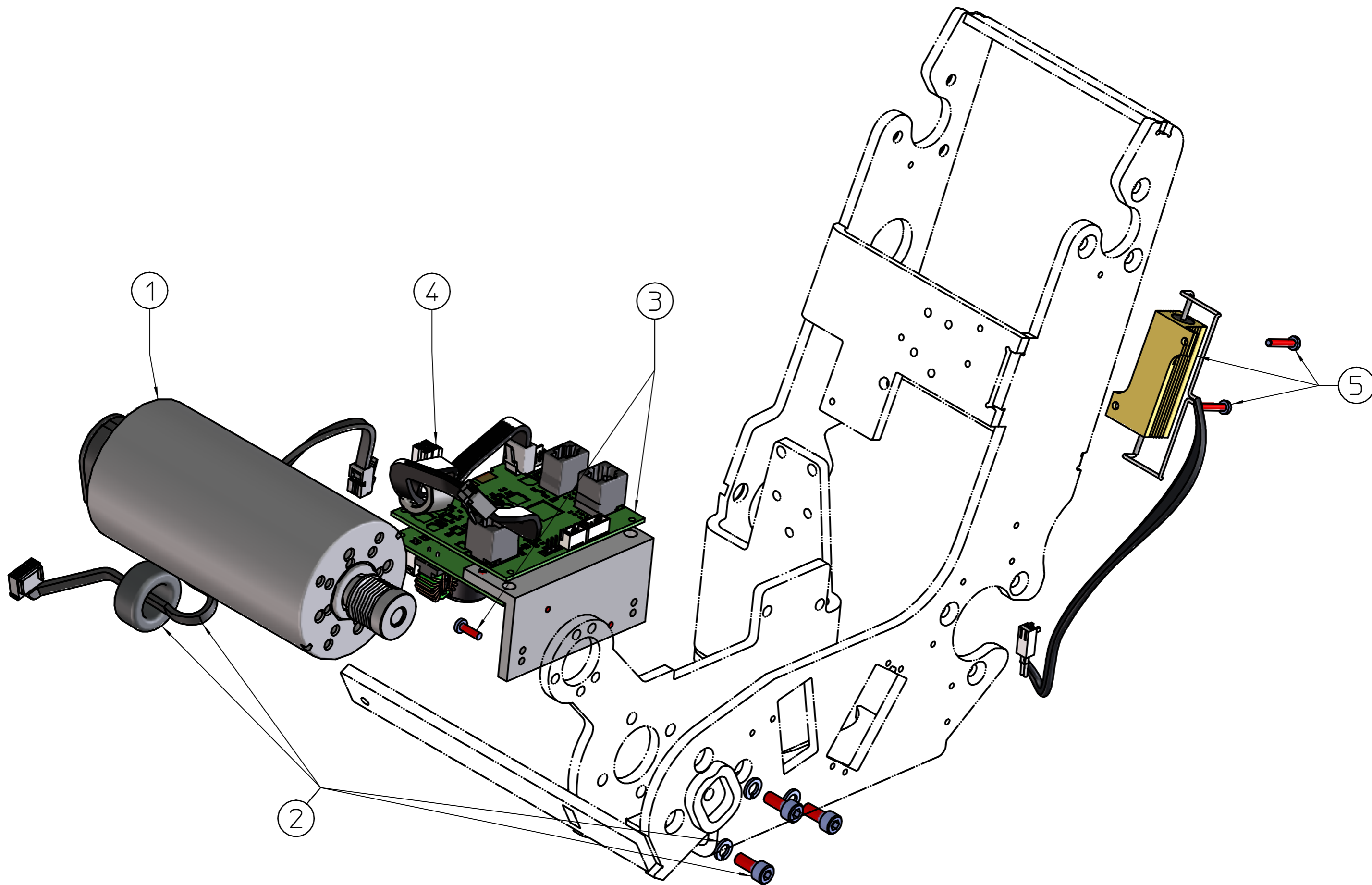
	Pedalradius-Exakteinstellung / QuickFix (Blatt 12/13)	Durchführung	1	
1.1	Pedalradius-Exakteinstellung (Klettverschluss)	Austausch	1	507.020
1.2	Pedalradius-Exakteinstellung (desinf. Fixierbänder)	Austausch	1	507.021
2	Fußschnellfixierung QuickFix (Paar)	Austausch	1	265.004
3	Tauchkappe 10x3x40mm, [orange RAL 2004]	Austausch	1	100.014.654
4.1	Beinführung mit kunststoffb. Wadenschalen (Klettverschl.)	Austausch	1	303.000
4.2	Beinführung mit kunststoffb. Wadenschalen (desinf. Band)	Austausch	1	186.000
5	Flügelschraube M4x8, schwarz	Austausch	1	100.000.808

Bezug: Ersatzteilliste rev04

Bild Nr.	Bezeichnung		Menge/ Gerät	Ident-Nr./ BestNr.
	Übersetzungsachse (Blatt 13/13)	Durchführung	1	
1	Übersetzungsachse Komplet Set	Demontage Bl. 9/1-5; Bl. 10/1; Bl.6/1-9; Bl.7/1-2; Lösen Bl. 13/9-11 - nach 10+11 Deckel 2+4 abnehmen für 9; Demontage Bl.3/1-12 (Annahme: Pos 1.9-1.11 werden nicht getauscht)	1	100.020.197
1.1	Übersetzungsachse		1	100.020.172
1.2	Lageraufnahme zweiteilig verstiftet		1	100.018.368
1.3	Übersetzungsachse Arm		1	100.020.173
1.4	Schraube STS KN1032-Neu 30x16-H1-A2-1.4567		6	100.013.031
1.5	Zylinderschraube ISO 4762 M5x20 - 8.8 vzk		4	100.000.667
1.6	Federringe A5 DIN 127		4	100.000.695
1.7	Führungsrohr Stellwelle		1	100.019.364
1.8	Sicherungsring DIN471-A8x0,8		2	100.007.405
1.9	Poly-V®-Keilrippenriemen 458-PH-4 Flexonic	Demontage Bl. 9/1-5; Bl. 10/1; Bl.6/1-9; Bl.7/1-2; Lösen Bl. 13/9-11 - nach 10+11 Deckel 2+4 abnehmen für 9; Demontage Bl.3/1-12	1	100.012.696
1.10	Poly-V®-Keilrippenriemen 470-PH-12 Flexonic	Demontage Bl. 9/1-5; Bl. 10/1; Bl.6/1-9; Bl.7/1-2; Lösen Bl. 13/9-11 - nach 10+11 Deckel 2+4 abnehmen für 9; Demontage Bl.3/1-12; Bl.4/1	1	100.012.697
1.11	Poly-V®-Keilrippenriemen 1223-PH-10 Flexonic	Demontage Bl. 9/1-5; Bl. 10/1; Bl.6/1-9; Bl.7/1-2; Lösen Bl. 13/9-11 - nach 10+11 Deckel 2+4 abnehmen für 9; Demontage Bl.3/1-12; Bl. 5/1	1	100.012.698

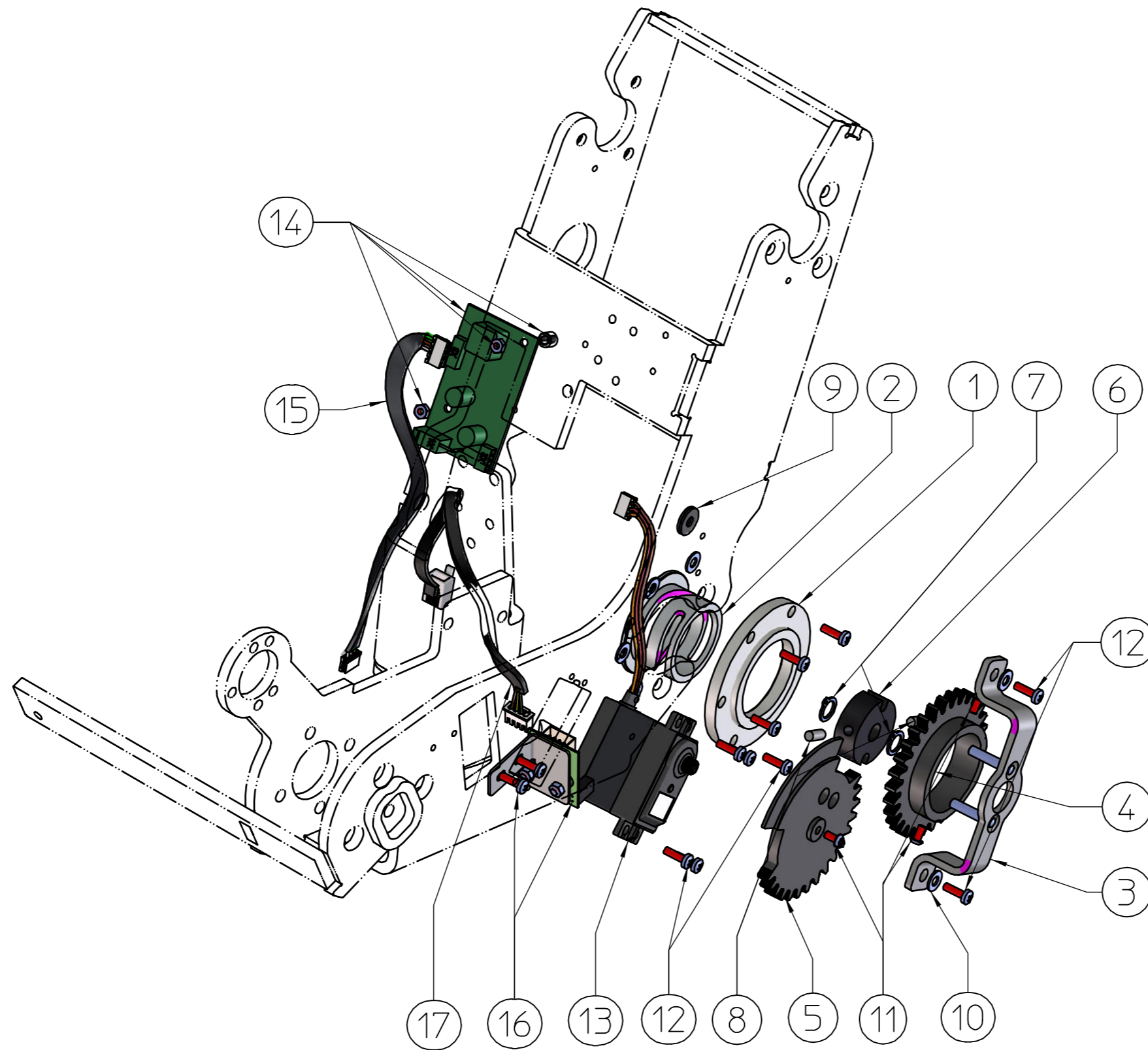


Benennung	
MOTOmed loop Grundmodul	
Zeichnungsnummer	
S-717.1.0200.03	
Blatt	1
	13 Bl.

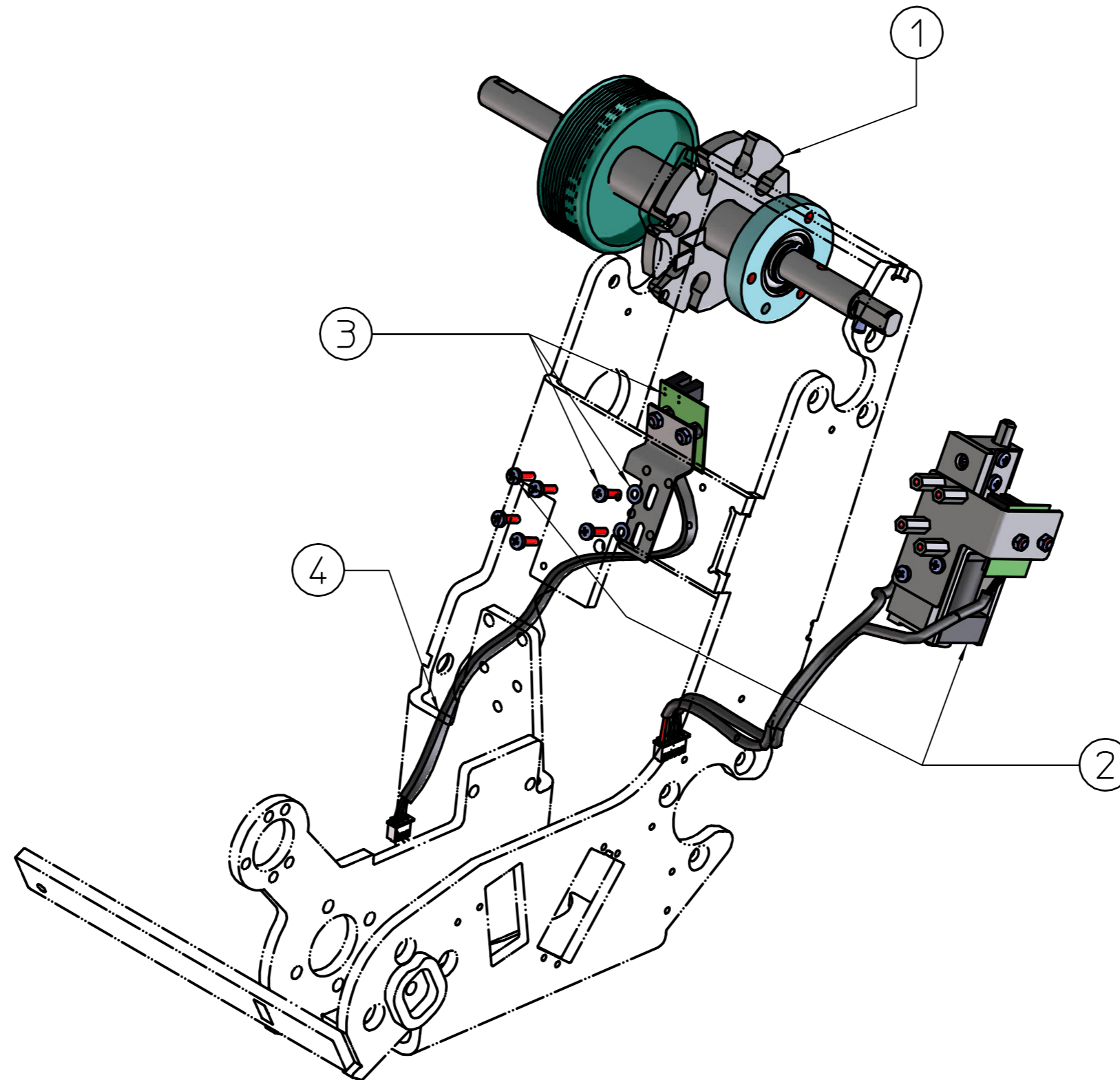


⑥ Kabelbinder nicht dargestellt

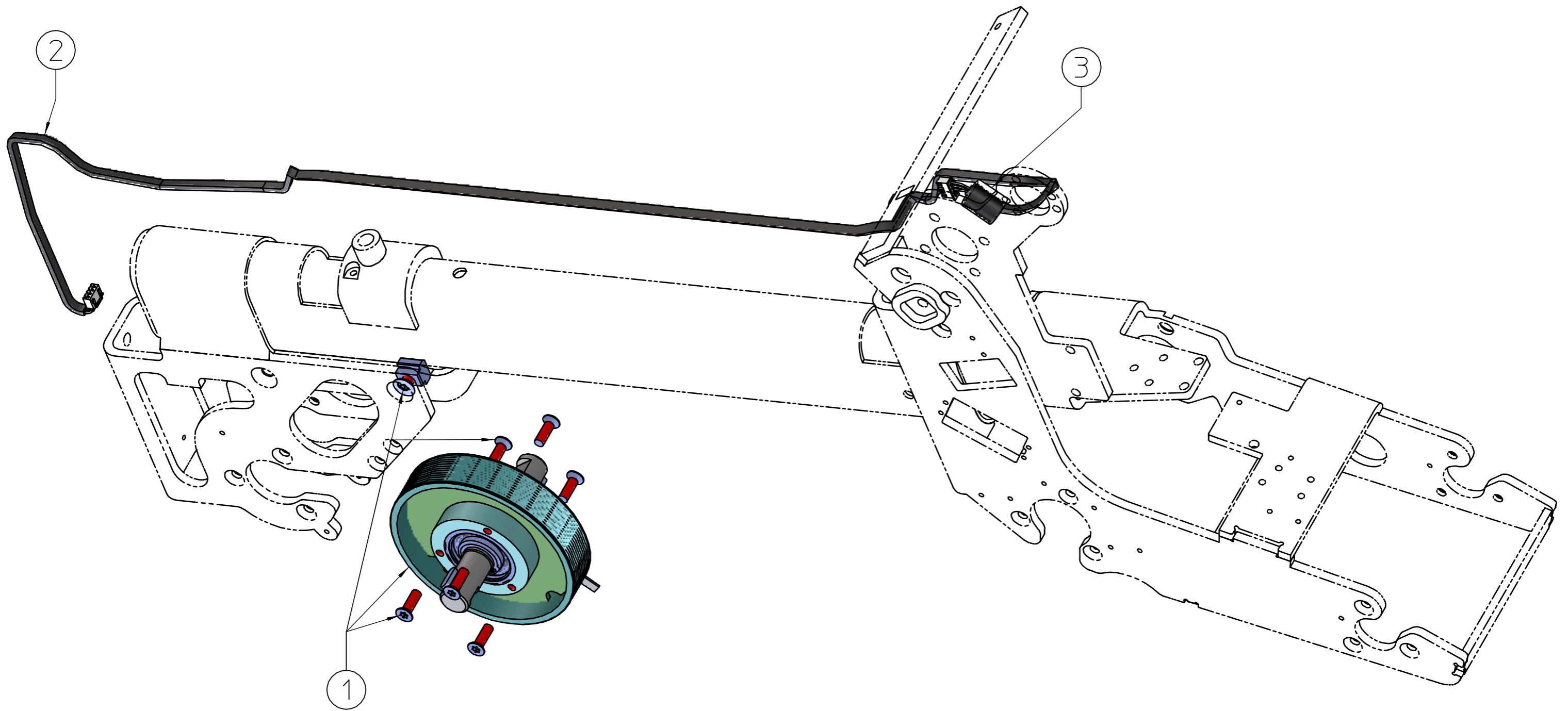
Benennung	
MOT0med loop	
Motoreinheit	
Zeichnungsnummer	
S-717.1.0200.03	
Blatt	2
	13 Bl.



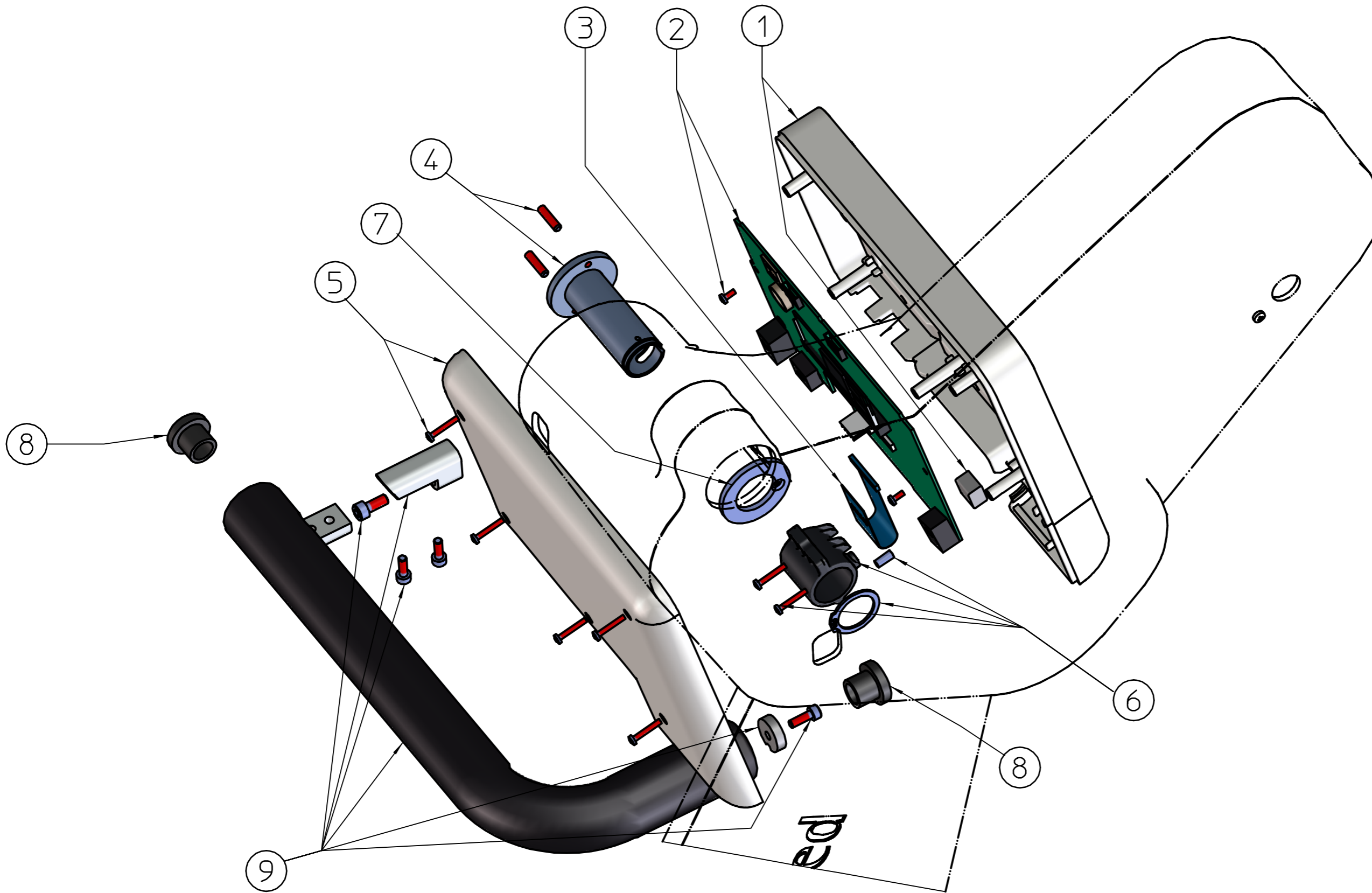
Benennung	
MOTOmed loop Verstelleinheit	
Zeichnungsnummer	Blatt
S-717.1.0200.03	3
	13 Bl.



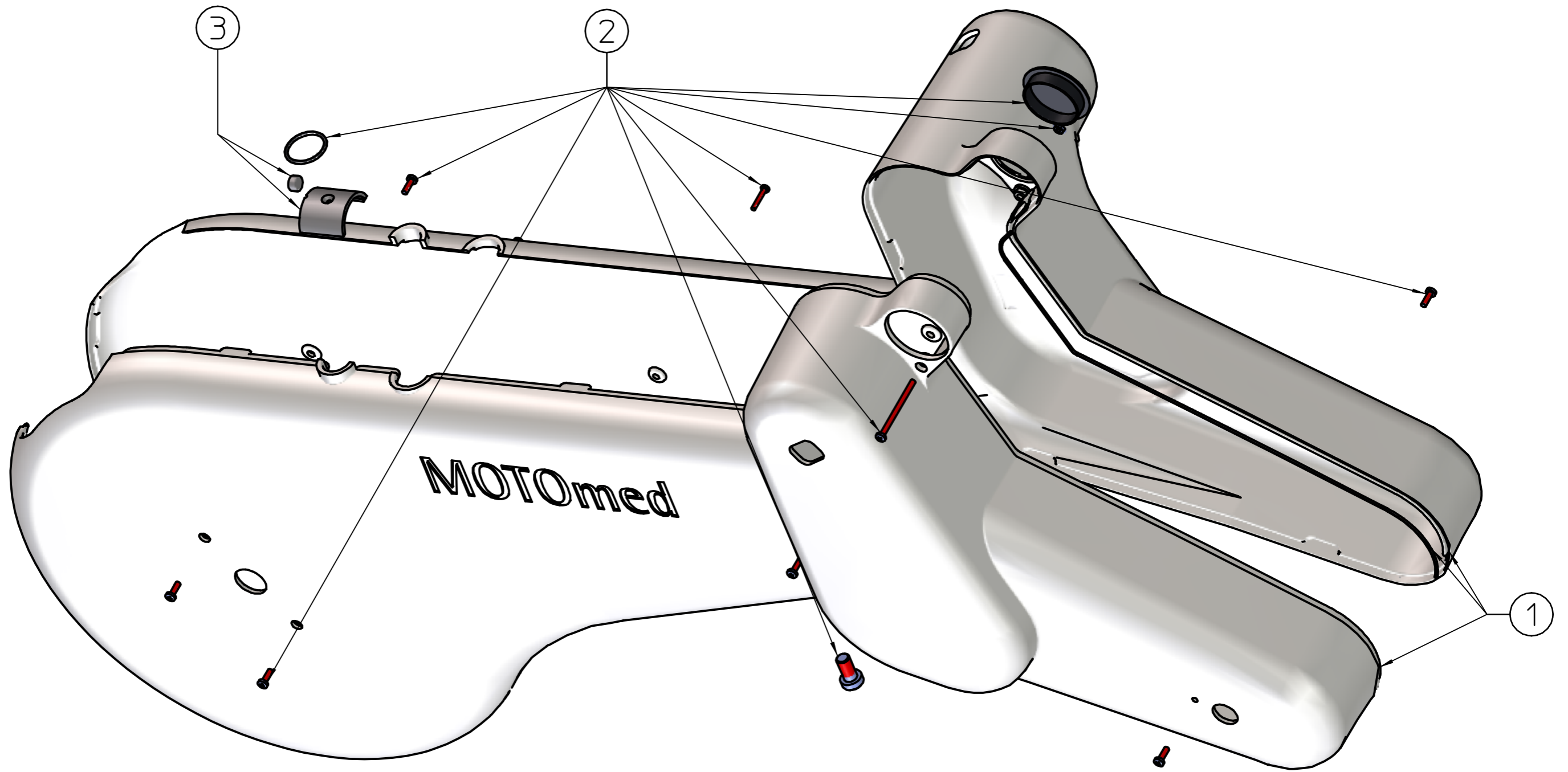
Benennung	
MOTOmed loop Armtrainermodul	
Zeichnungsnummer	Blatt
S-717.1.0200.03	4
	13 Bl.



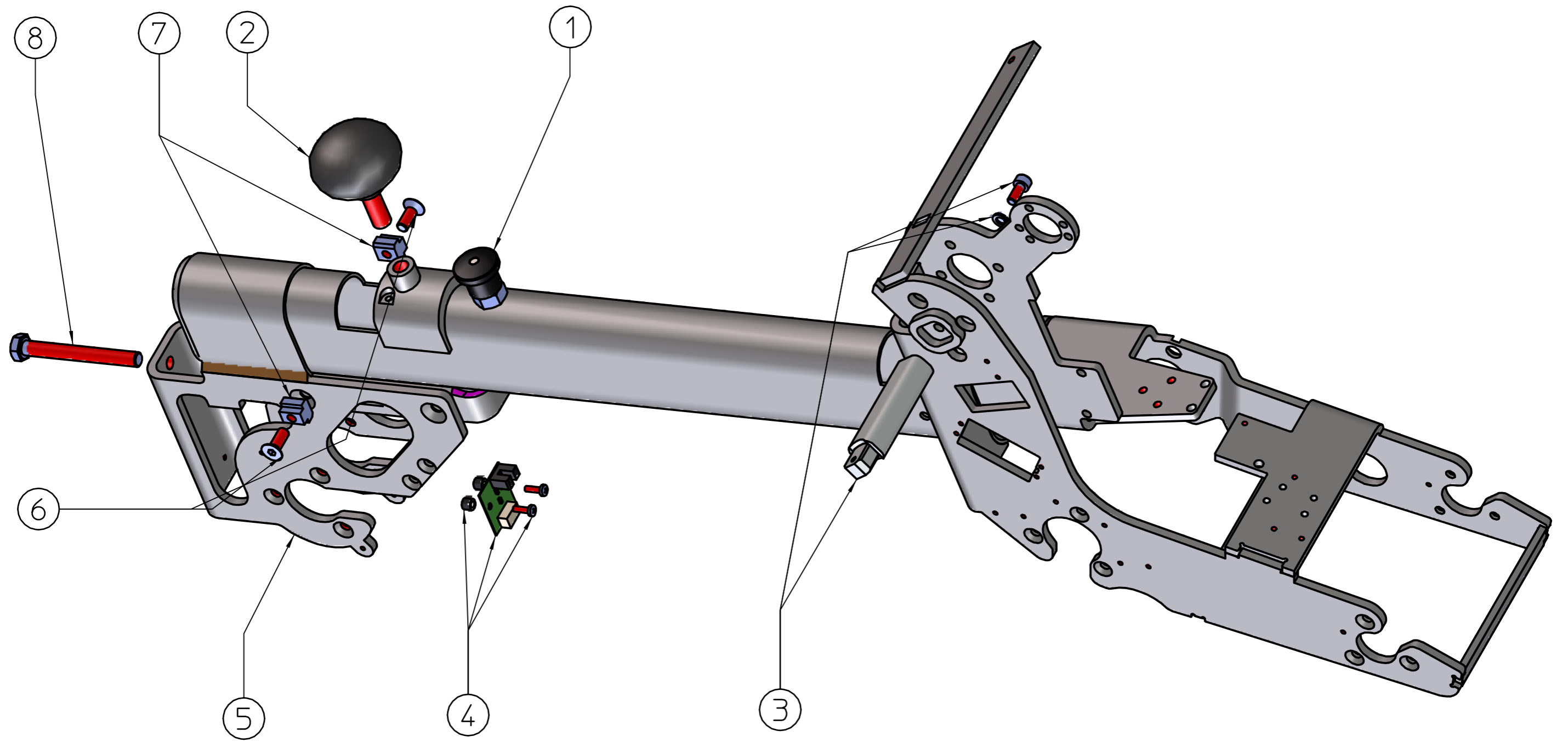
Benennung	
MOTOmed loop Beintrainerachse	
Zeichnungsnummer	Blatt
S-717.1.0200.03	5
	13 Bl.



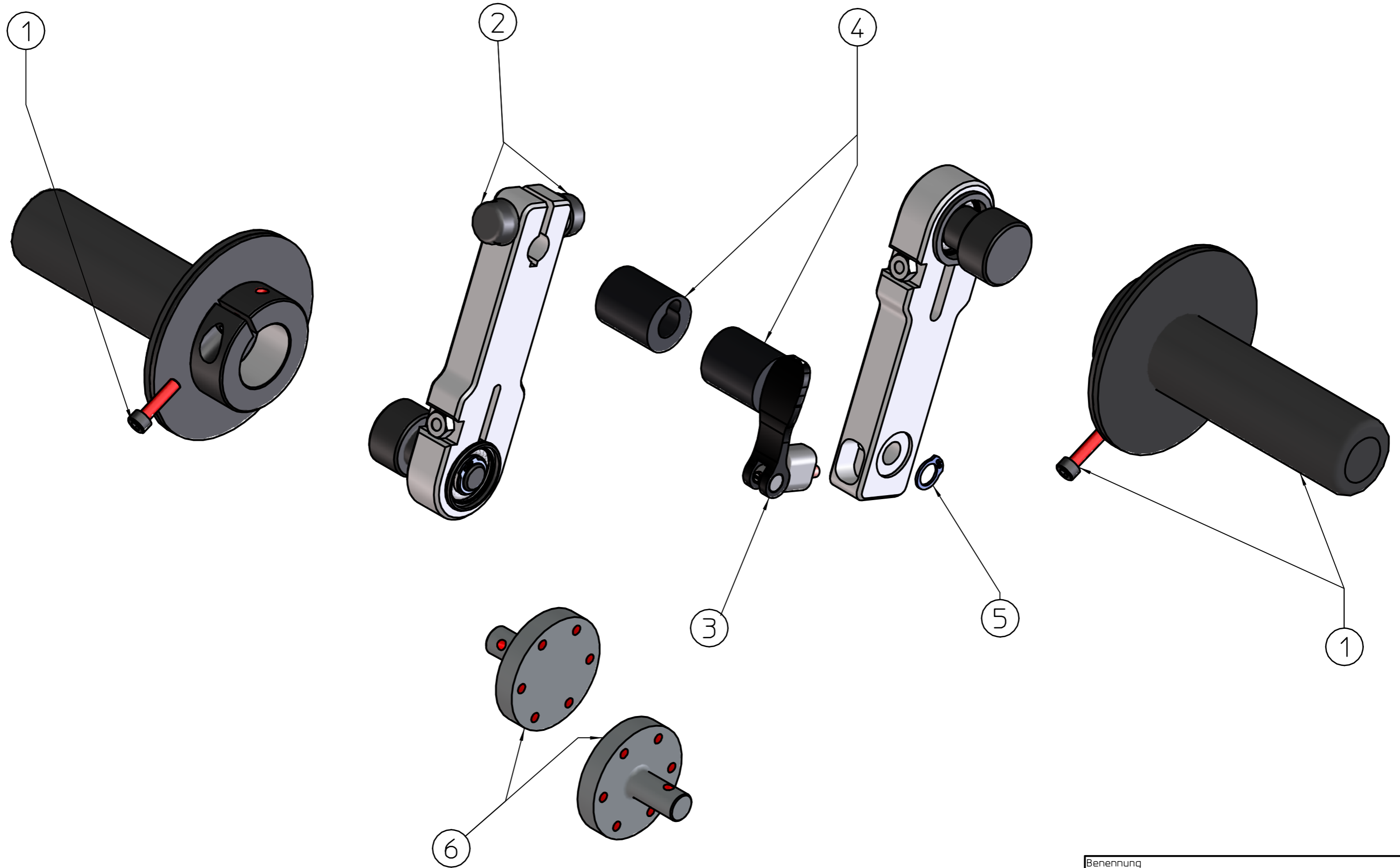
Benennung	
MOTOmed loop Bedieneinheit / Transportgriff	
Zeichnungsnummer	
S-717.1.0200.01	
Blatt	6
	13 Bl.



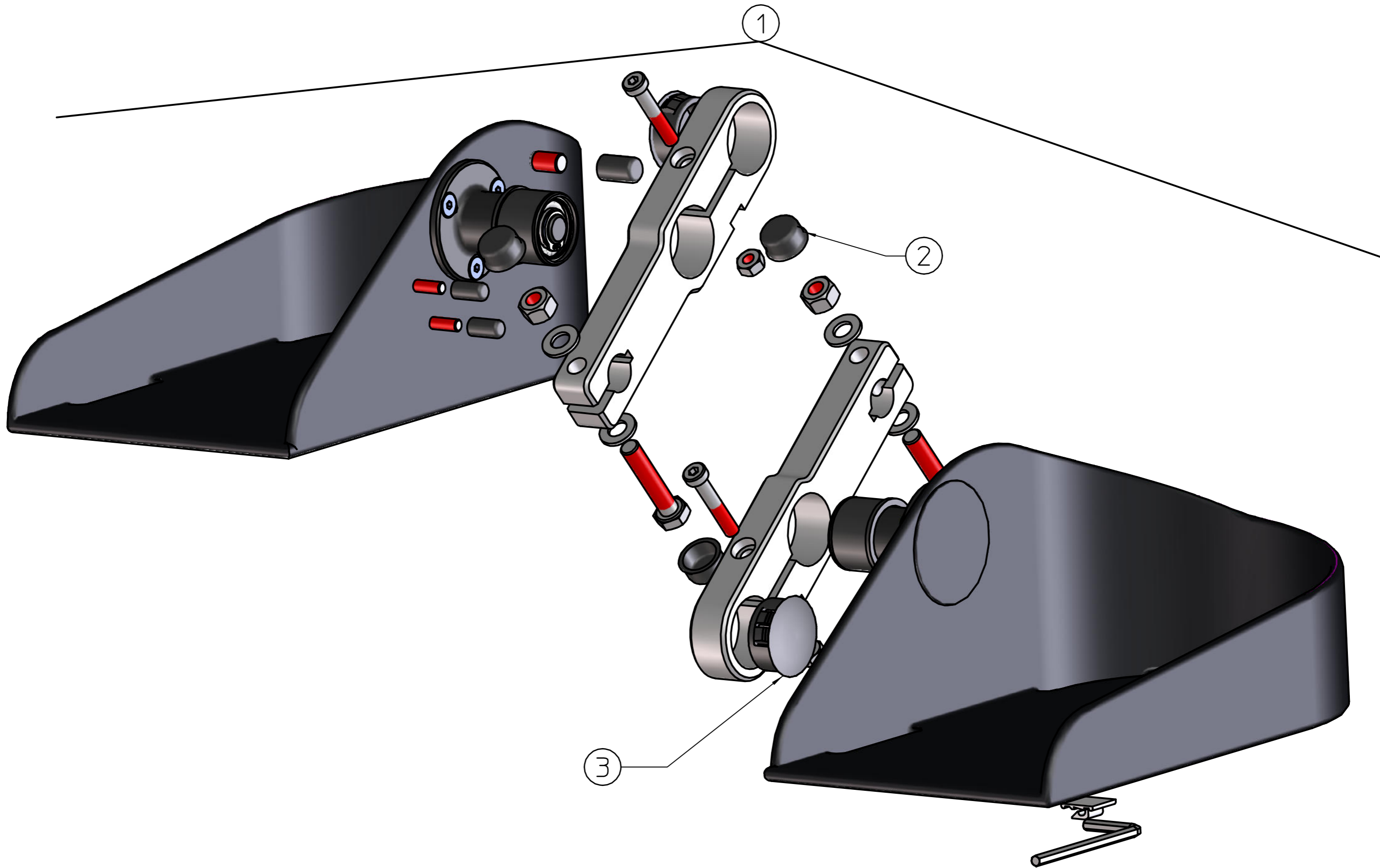
Benennung	
MOTOmed loop Verkleidung	
Zeichnungsnummer	
S-717.1.0200.03	
Blatt	7
	13 Bl.



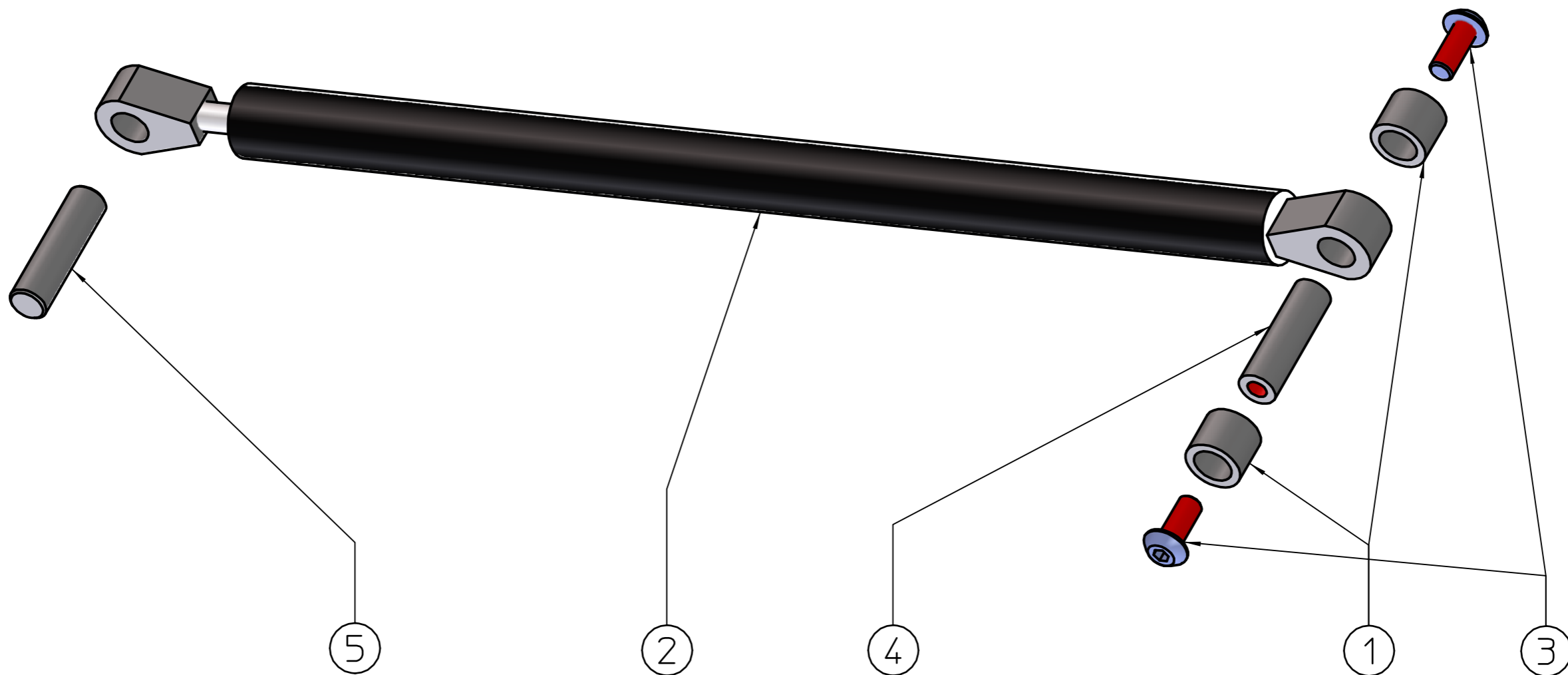
Benennung	
MOTOmed loop Verstellrahmen	
Zeichnungsnummer	Blatt
S-717.1.0200.03	8
	13 Bl.



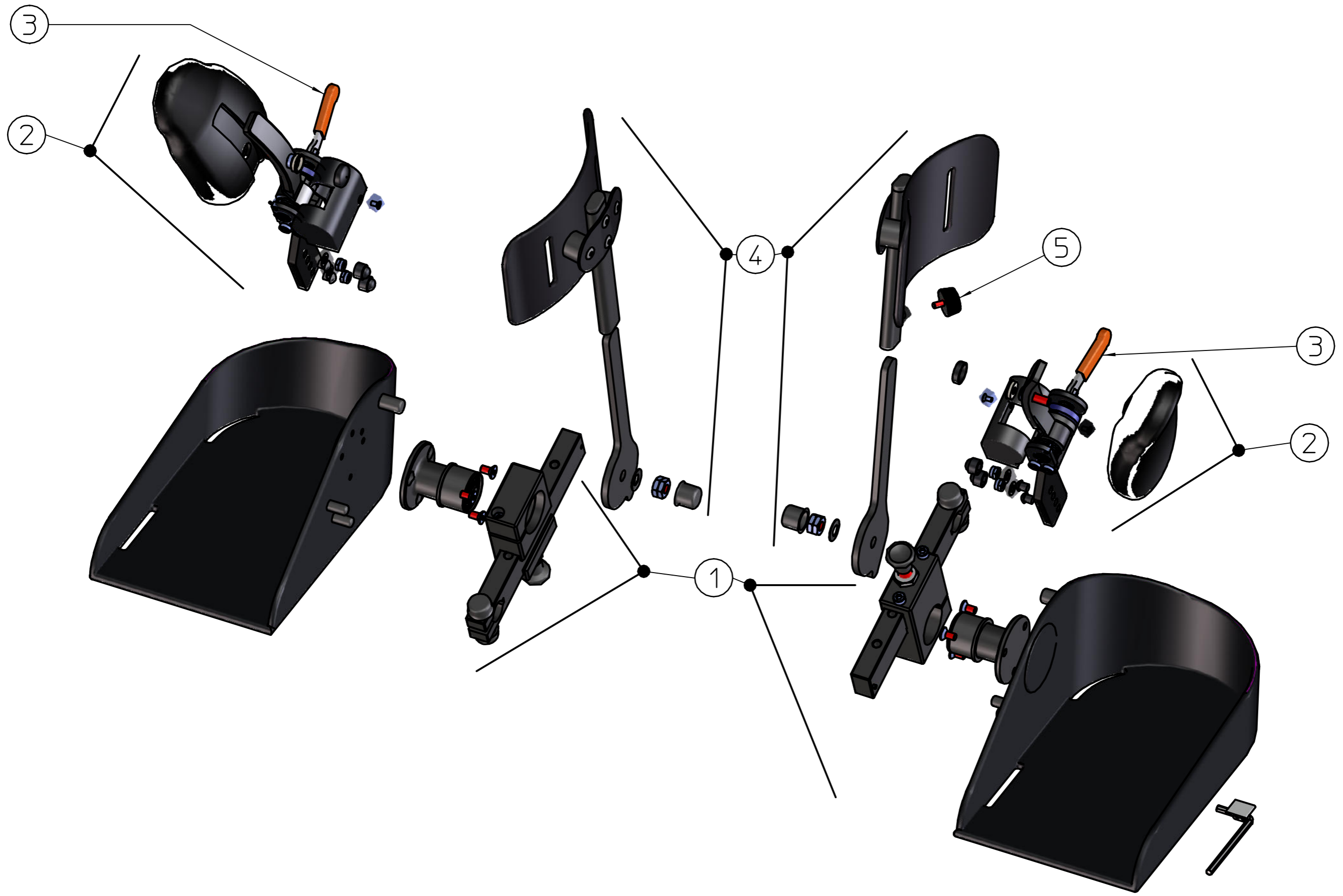
Benennung	
MOTOmed loop Handgriffe	
Zeichnungsnummer	
S-717.1.0200.03	
Blatt	9
	13 Bl.



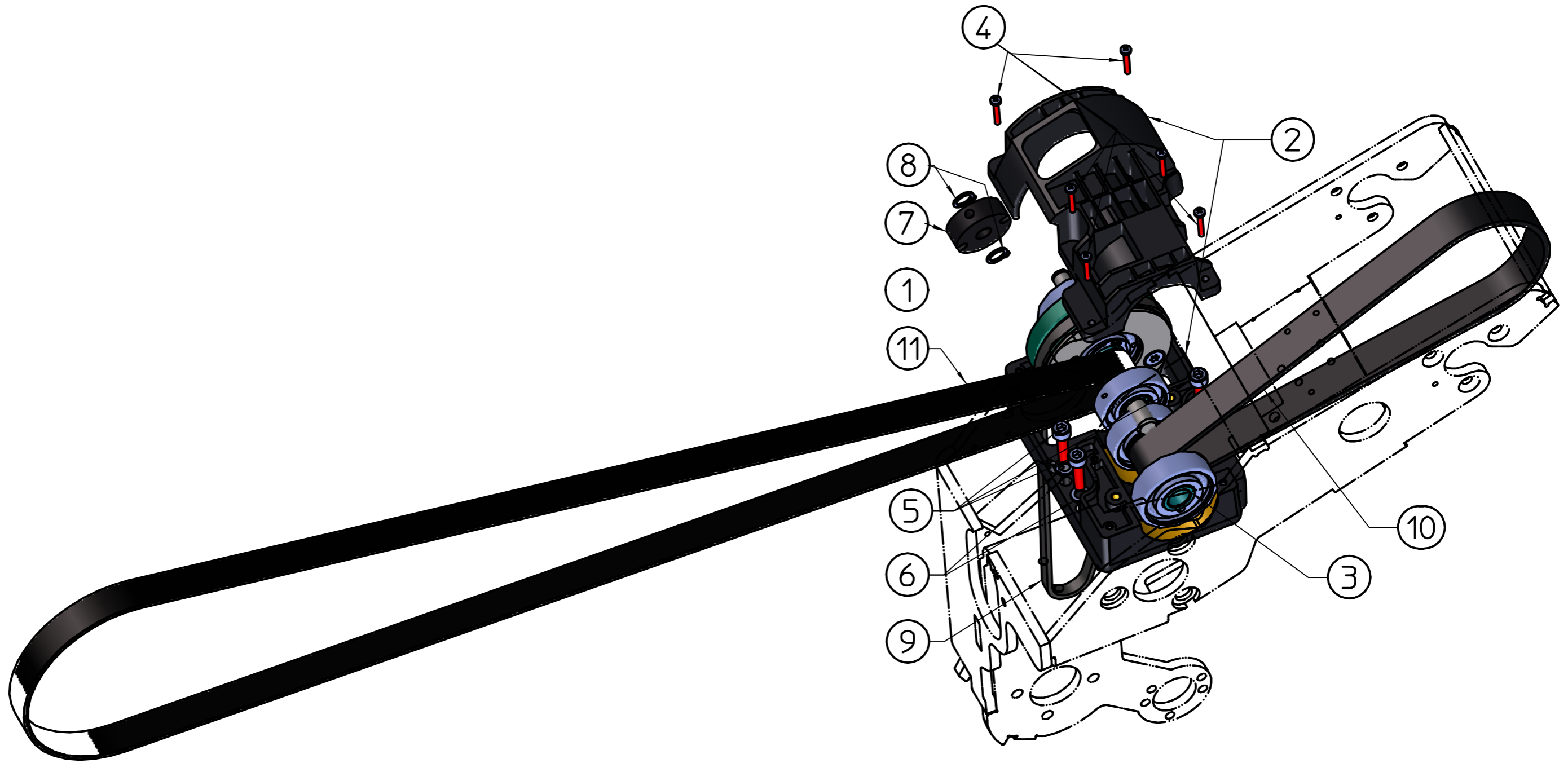
Benennung	
MOTOmed loop	
Fußschalen mit Pedalstangen	
Zeichnungsnummer	Blatt
S-717.1.0200.03	10
	13 Bl.



Benennung	
MOTOmed loop Gasfederunterstützung	
Zeichnungsnummer	Blatt
S-717.1.0200.03	11
	13 Bl.



Benennung	
MOTOmed loop	
Pedalradius-Exakteinstellung / QuickFix	
Beinführung mit kunststoffb. Wadenschalen	
Zeichnungsnummer	Blatt
S-717.1.0200.03	12
	13 Bl.



Benennung	
MOTOmed loop Übersetzungsachse	
Zeichnungsnummer	Blatt
S-717.1.0200.03	13
	13 Bl.